



"Explorando los Límites del Empleo"

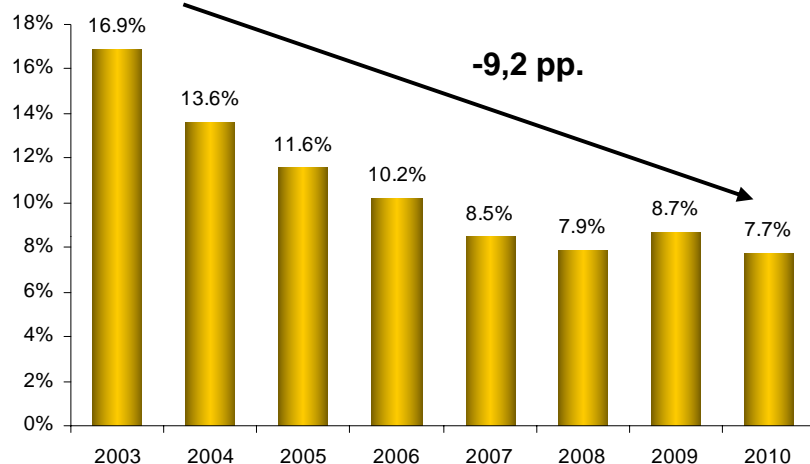
María Luz Vera
Investigadora del IERAL Córdoba

Mayo de 2011 - Córdoba - Argentina

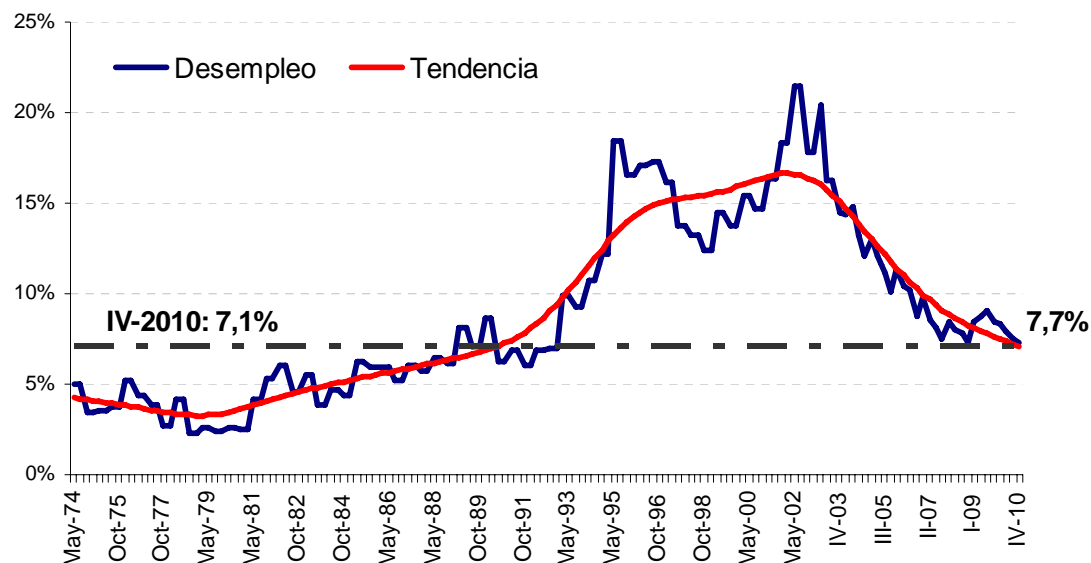
"Explorando los Límites del Empleo"

- ✓ Empleo y producción: ¿Es alto el desempleo en Argentina?
- ✓ Informalidad y Calidad del trabajo.
- ✓ Desvinculación entre oferta y demanda.
- ✓ Restricciones de demanda para la creación de empleo formal.

Tasa de desempleo 2003-2010



Tasa de desempleo 1974-2010

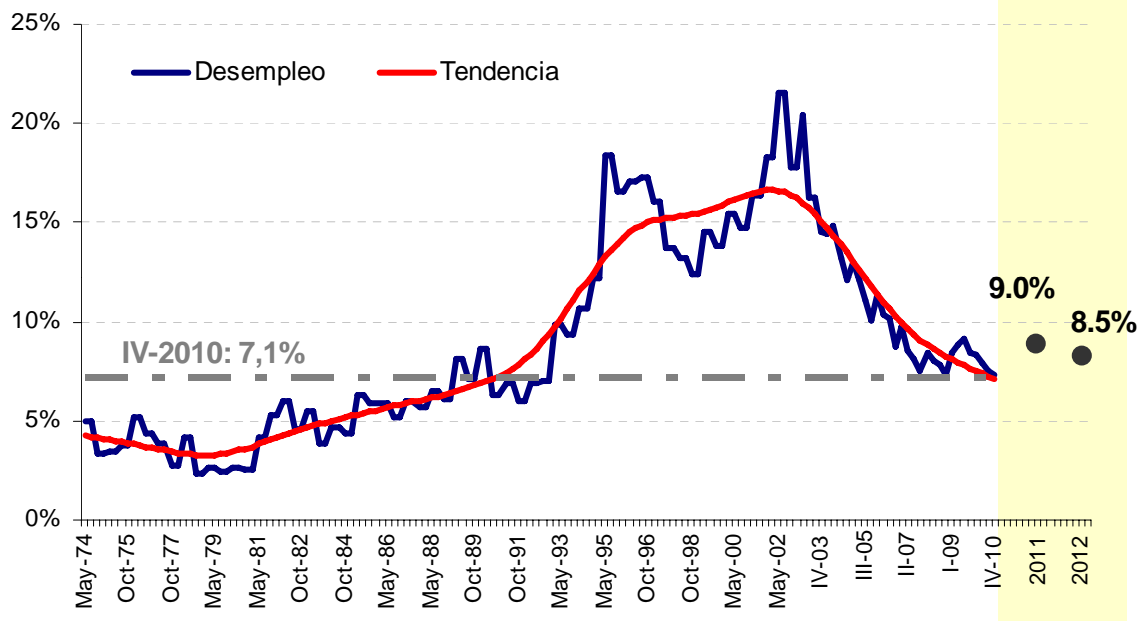


Fuente: IERAL de Fundación Mediterránea en base a EPH (INDEC).

Tasa natural de desempleo: Es la determinada por la estructura presente de la economía. Mide el nivel de desocupación cuando la economía está en pleno uso de su capacidad instalada o en su nivel tendencial de crecimiento. Intentos por reducirla provocarán aceleración en el nivel de precios.

Relacionada a un nivel de actividad (PIB) potencial. Un ritmo de crecimiento del empleo que reduzca la tasa natural requiere mejoras de productividad.

Tasa de desempleo 1974-2010



Proyecciones desempleo

	Desempleo			
	2010	2011	2012	
América del Norte				
EEUU	9.6	8.5	7.8	↓
Canadá	8.0	7.6	7.3	↓
México	5.4	4.5	3.9	↓
América del Sur				
Brasil	6.7	6.7	6.7	↔
Argentina	7.7	9.0	8.5	↑
Colombia	11.8	11.5	11.0	↓
Venezuela	8.6	8.1	8.6	↔
Perú	8.0	7.5	7.5	↓
Chile	8.3	7.2	7.2	↓
Ecuador	7.6	7.3	7.5	↓
Uruguay	7.0	6.9	6.8	↓
Bolivia	
Paraguay	6.9	5.9	5.5	↓

Fuente: IERAL de Fundación Mediterránea en base a EPH (INDEC) y WEO Abril 2011 (FMI)

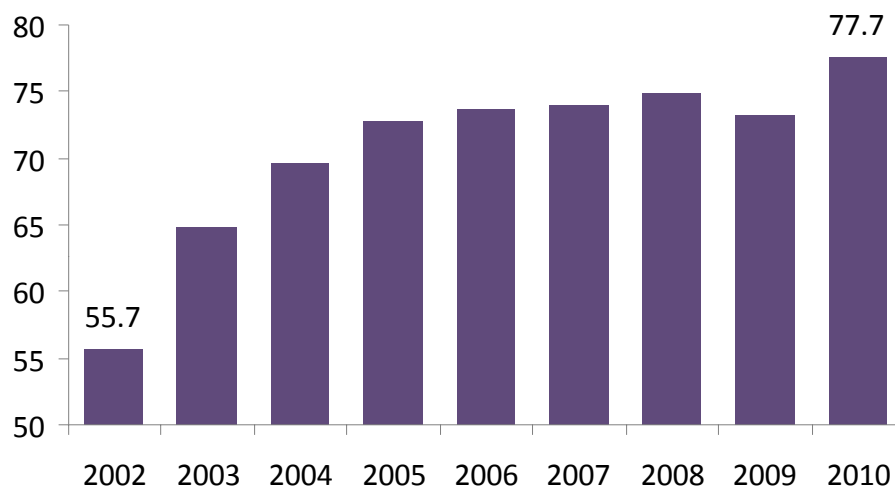
Nota: Si bien las proyecciones del FMI presentan un mayor desempleo para 2011, desde el IERAL no se cree que pueda llegar a aumentar la tasa de desempleo, debido el ritmo de crecimiento de la economía.

Sin embargo, el escenario se presenta complicado para proyectar nuevas caídas en la tasa de desempleo, dados aspectos estructurales de la economía:

- Sin incrementos importantes en las inversiones, se dificulta la creación continua de puestos de trabajo.
- Estarían quedando dentro de los desempleados actuales aquéllos con menor nivel de empleabilidad.

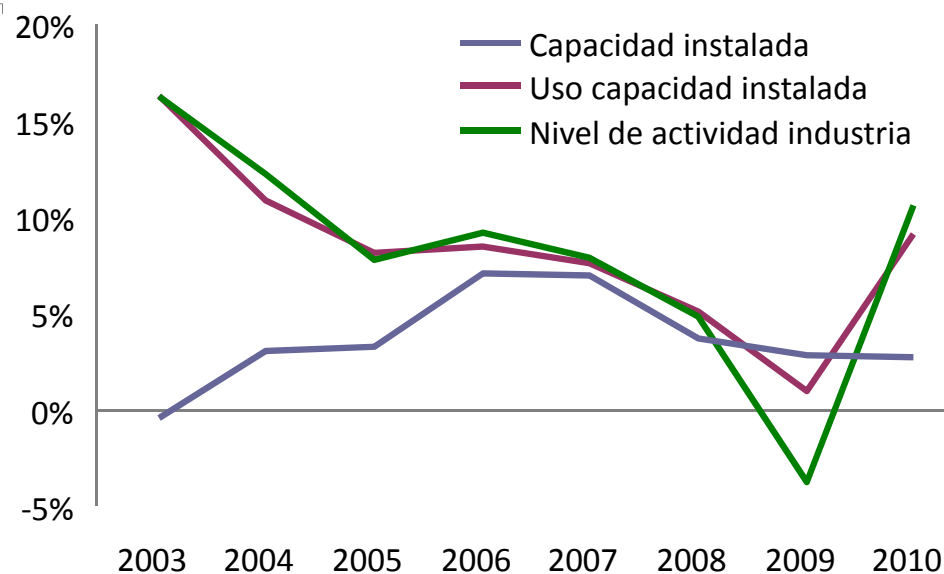
La inversión no acompaña al crecimiento: El caso de la industria

Uso de la capacidad instalada



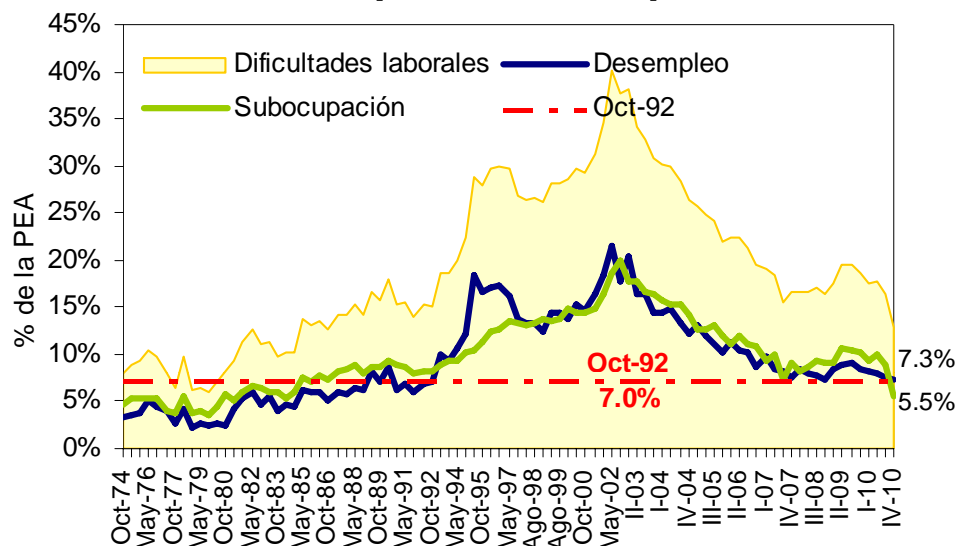
Capacidad instalada, uso y nivel de actividad

En variación interanual

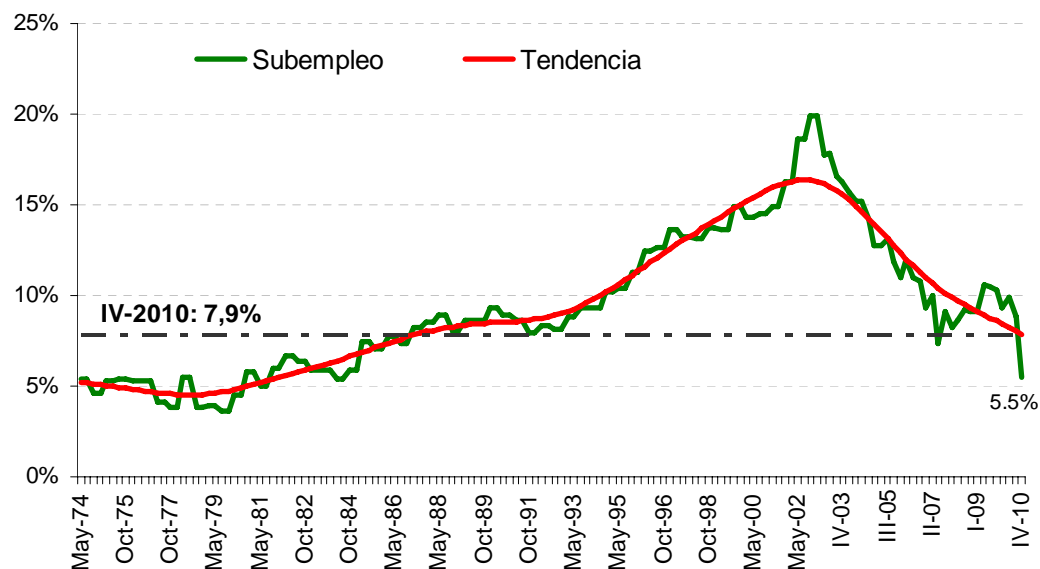


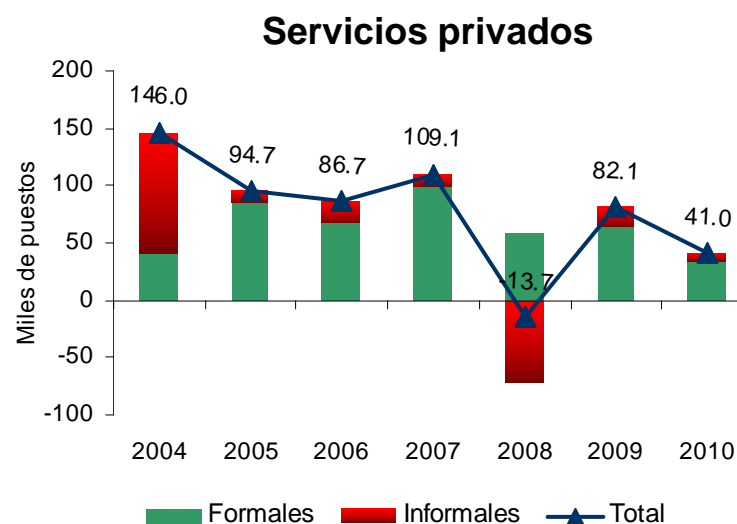
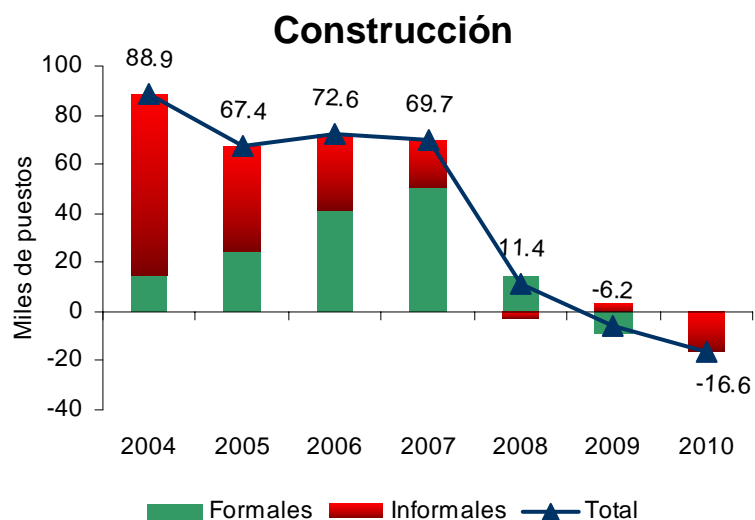
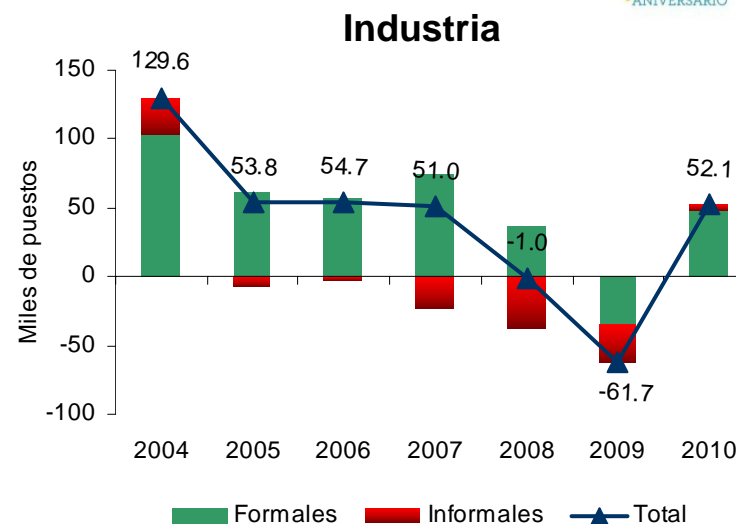
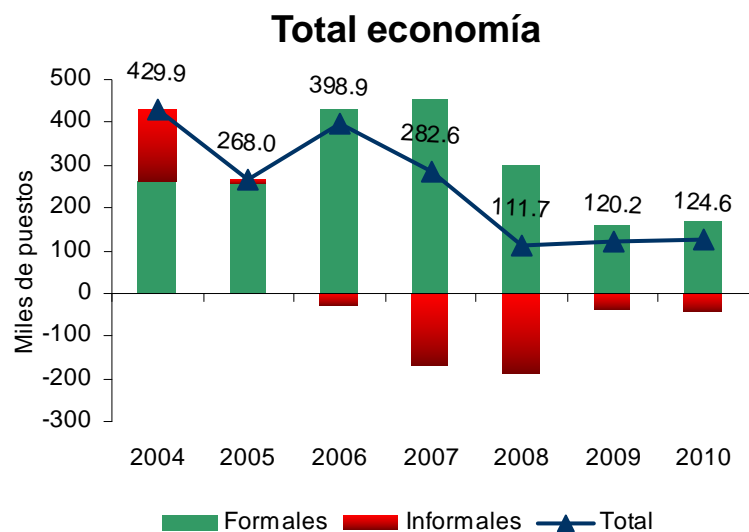
Fuente: IERAL de Fundación Mediterránea en base a INDEC.

Desempleo + subempleo



Evolución del subempleo y su tendencia

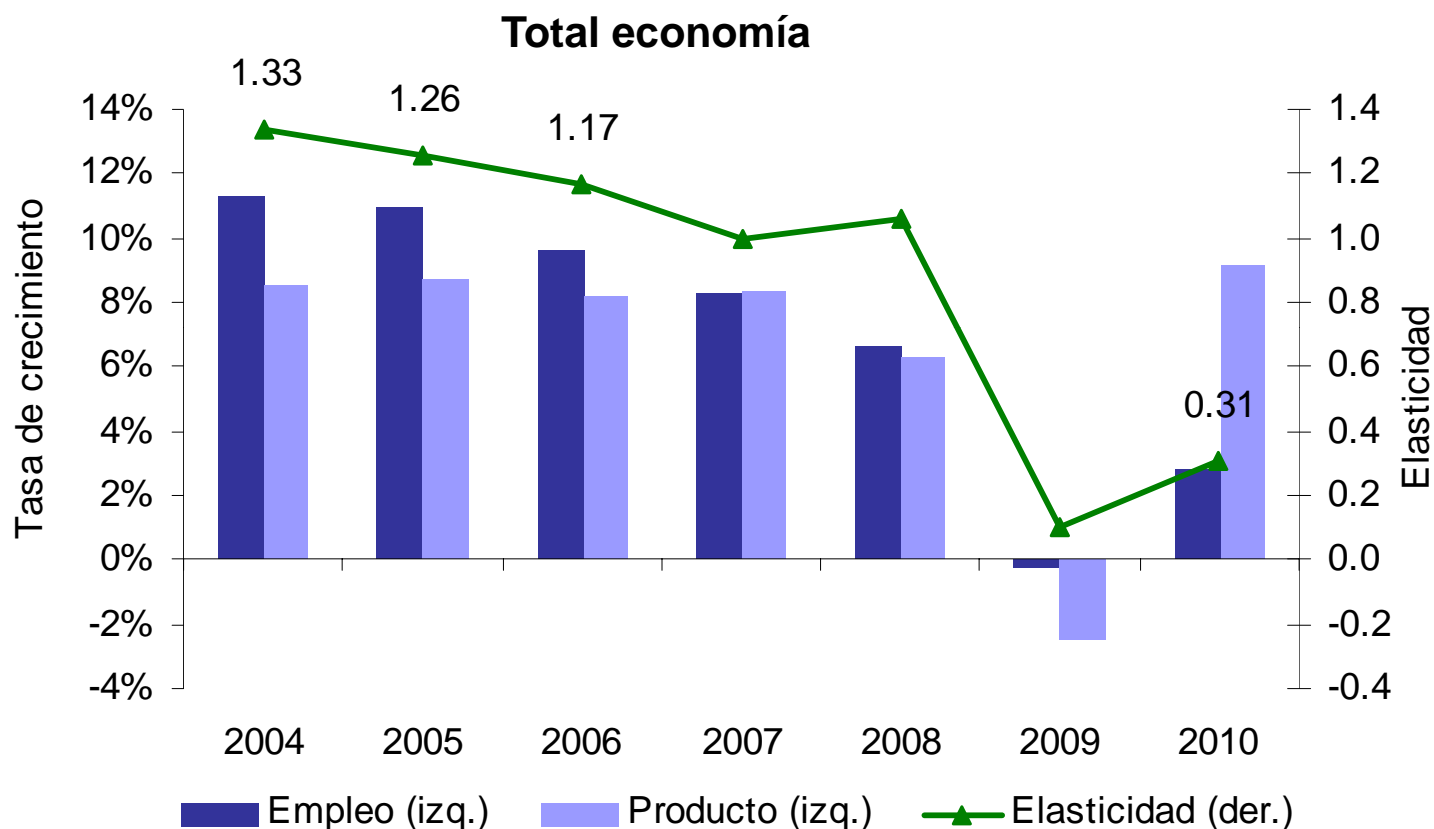




Fuente: IERAL de Fundación Mediterránea en base a EPH (INDEC).

Ocupados informales (definición OIT): asalariados informales, cuentapropistas sin calificación profesional, patrones con hasta 5 empleados con calificación no profesional y trabajadores familiares sin remuneración

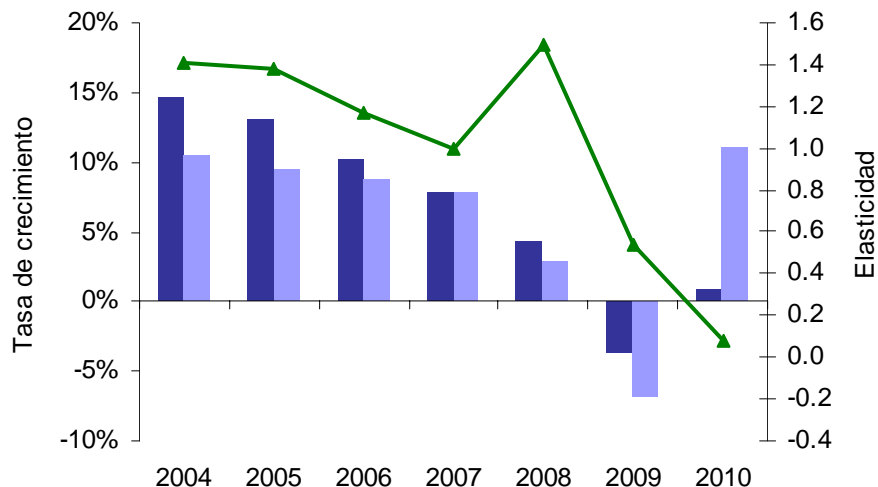
El crecimiento genera menos empleo formal que antes...



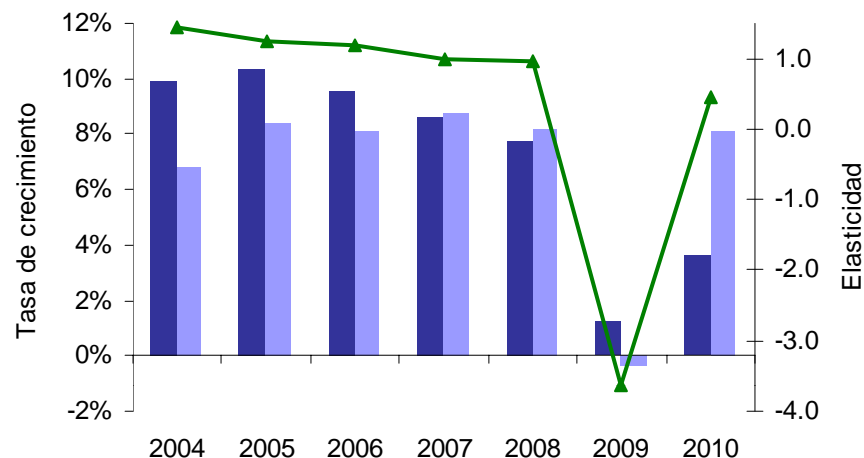
Actualmente se necesitan 3 puntos de crecimiento en el producto para generar 1 punto de crecimiento del empleo formal.

El crecimiento genera menos empleo formal que antes...

Sectores que producen bienes



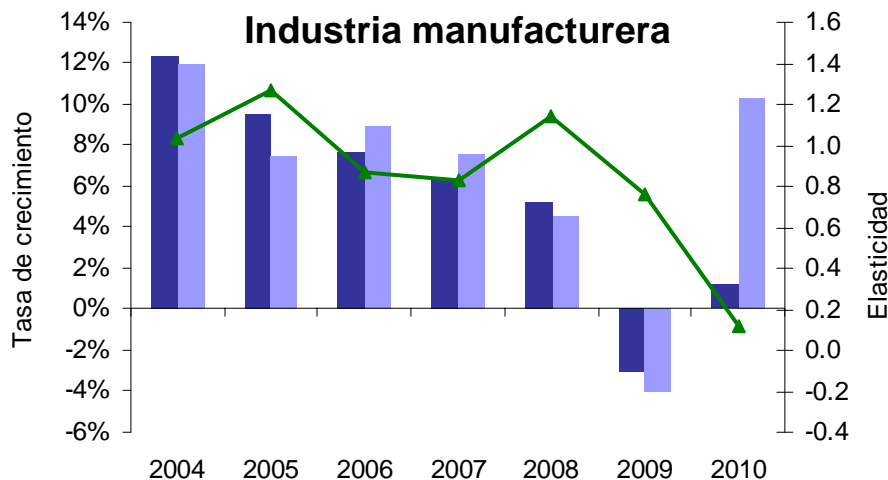
Sectores que producen servicios



Empleo (izq.) Producto (izq.) Elasticidad (der.)

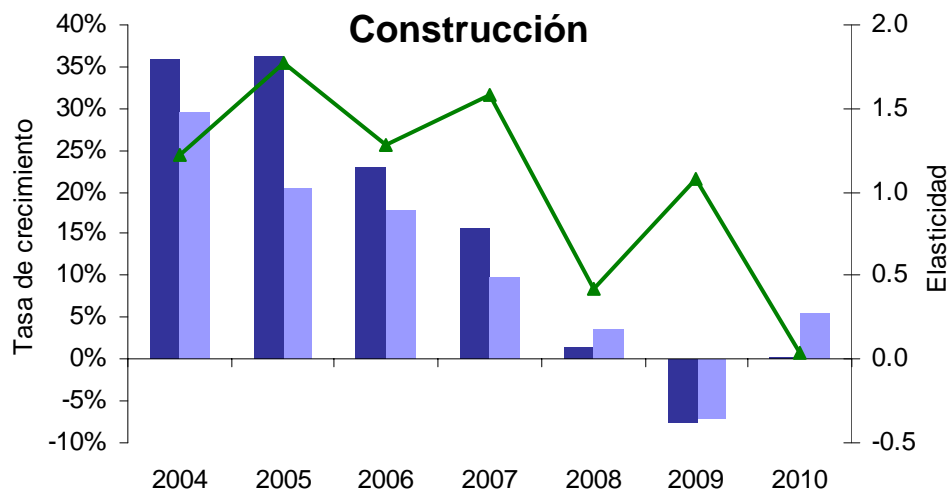
Empleo (izq.) Producto (izq.) Elasticidad (der.)

Industria manufacturera



Empleo (izq.) Producto (izq.) Elasticidad (der.)

Construcción



Empleo (izq.) Producto (izq.) Elasticidad (der.)

Bueno: El desempleo es menor que a inicios de la década y también más bajo en la actualidad que en otros países de América;

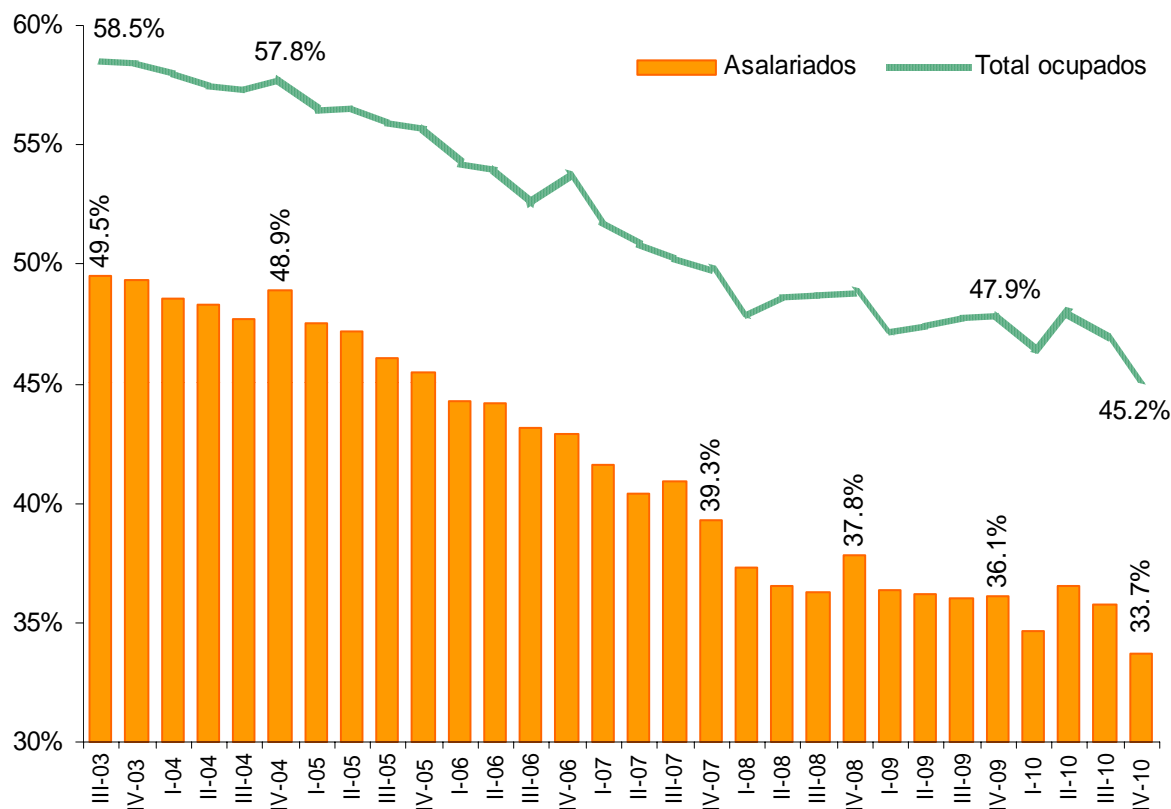
Preocupante: En los últimos 3 años la tasa de desocupación se ha mantenido relativamente estable.

La economía crece a buen ritmo aunque sin tanto impacto en el empleo.



El problema de la informalidad

Tasas de informalidad laboral



Fuente: IERAL de Fundación Mediterránea en base a EPH.

El costo de ser informal

Desprotección legal

Privación de beneficios

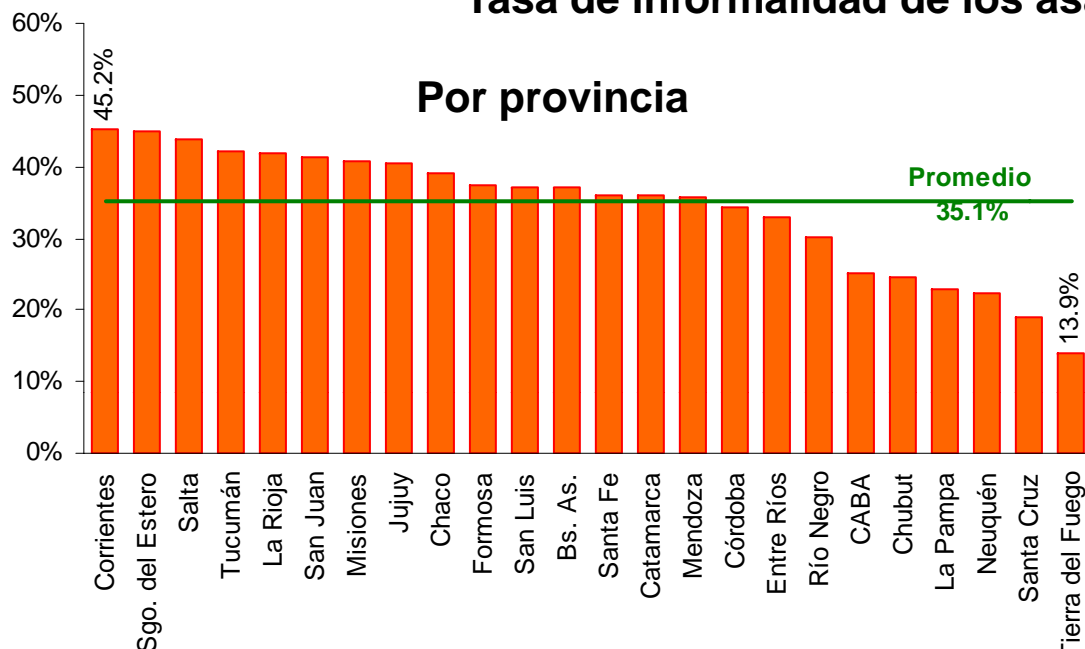
Carencia de Seguridad Social

Menor salario por igual trabajo

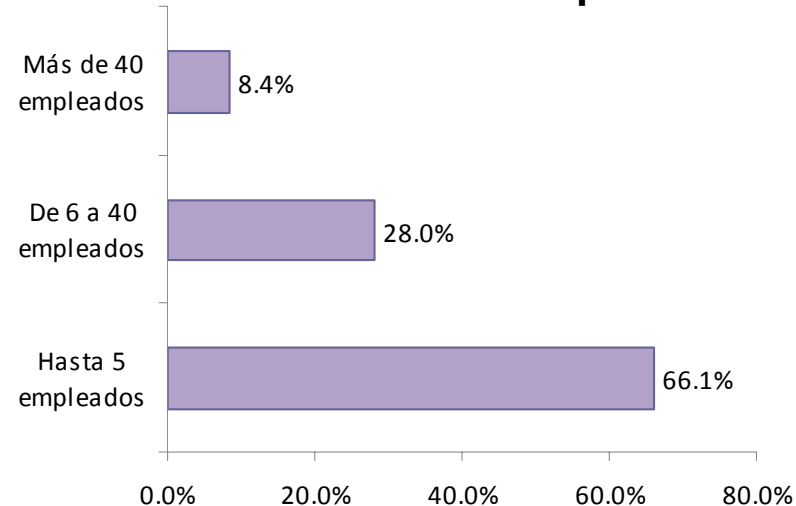
Mayor incidencia de la pobreza

Ocupados informales (definición de OIT): empleos de baja productividad → asalariados informales, cuentapropistas sin calificación profesional, patrones de establecimientos hasta 5 empleados con calificación no profesional y trabajadores familiares sin remuneración

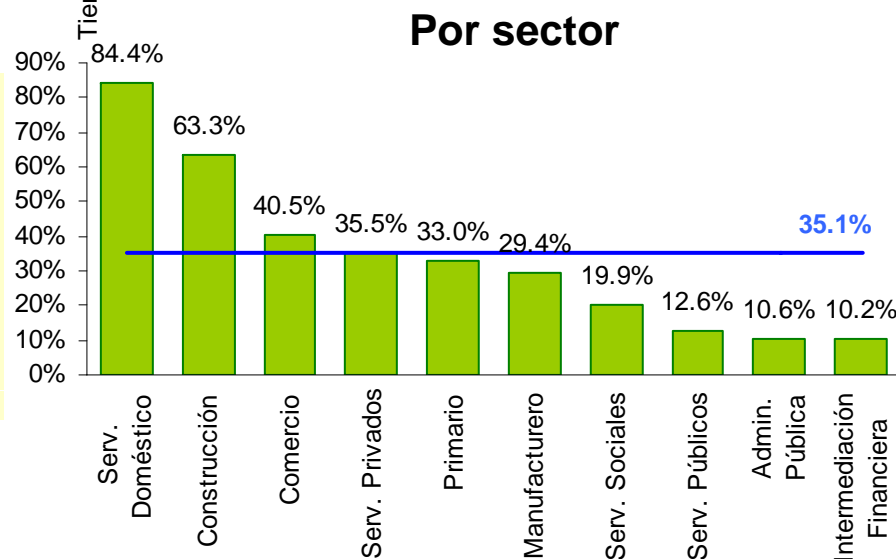
Tasa de informalidad de los asalariados (2010)



Por tamaño de empresa



Por sector



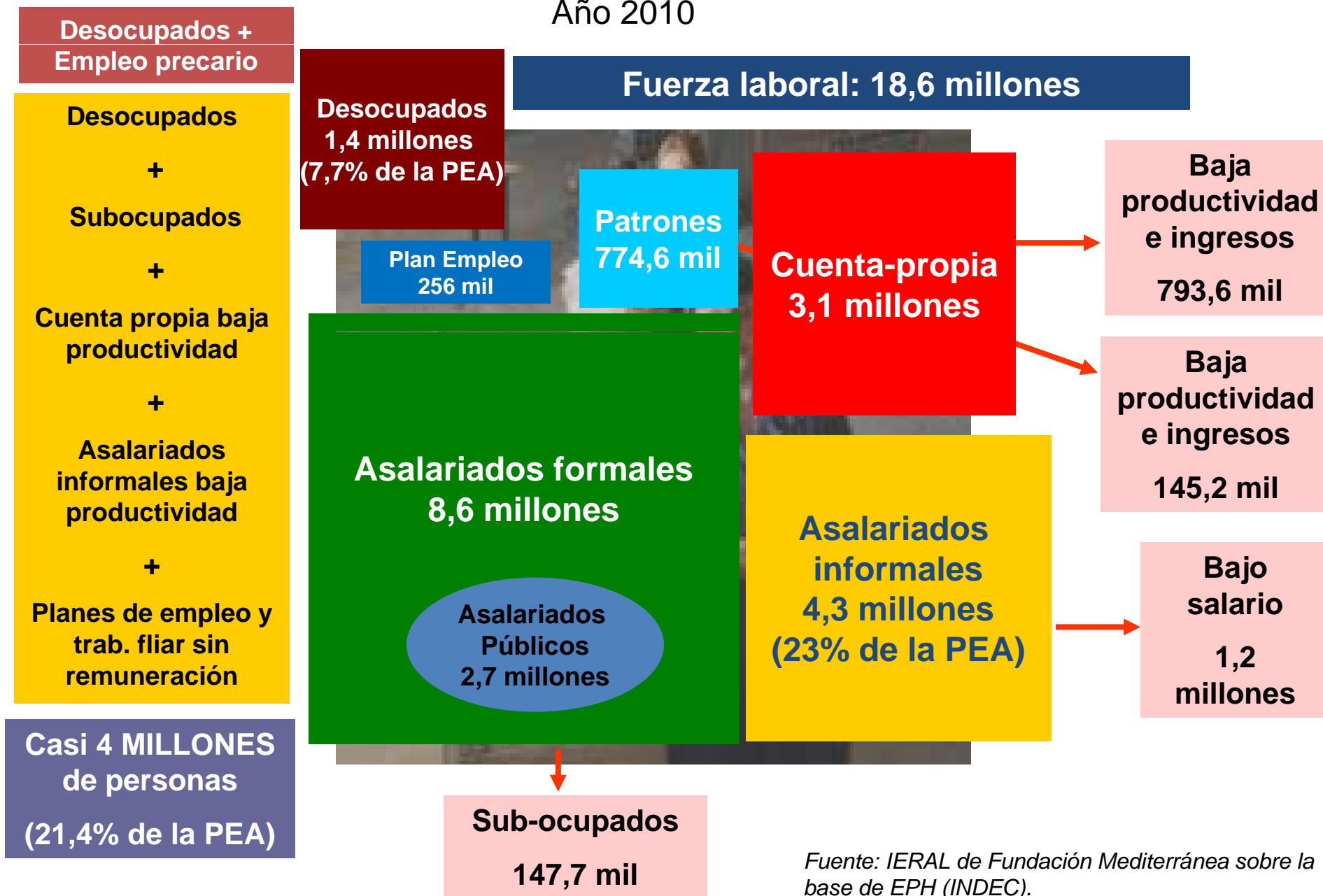
Asalariados informales: Asalariados a quienes no le descuentan para aportar al sistema jubilatorio

$$\text{Tasa de informalidad} = \frac{\text{Asalariados informales}}{\text{Total Asalariados}}$$



Calidad del empleo

Año 2010

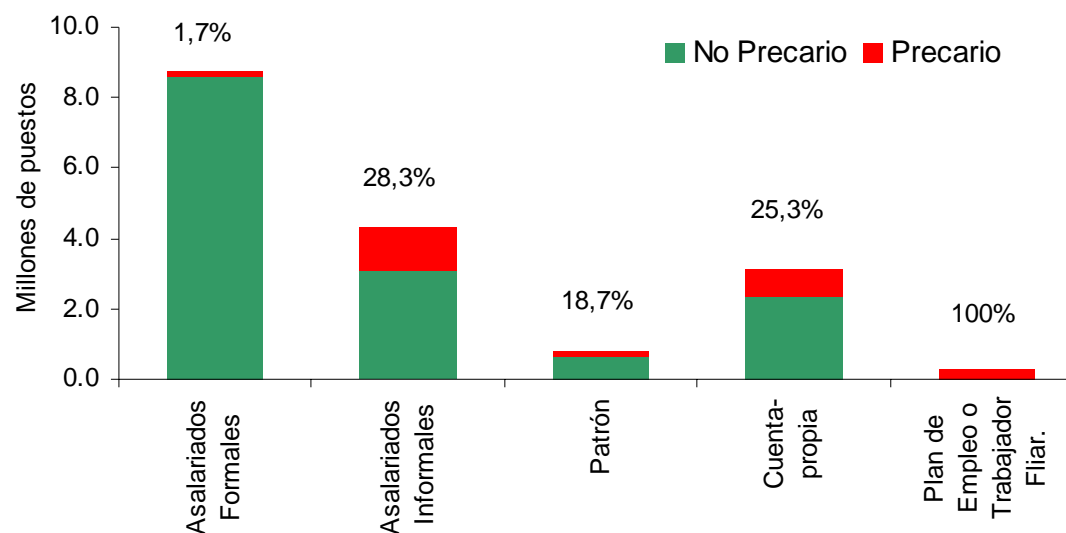


Fuente: IERAL de Fundación Mediterránea sobre la base de EPH (INDEC).

Desagregación de la PEA

2010	Total	Baja productividad y salario		
Asalariados Formales	8,735,413	147,745	1.7%	Subocupados
Asalariados Informales	4,292,243	1,212,754	28.3%	Bajo w
Patrón	774,563	145,216	18.7%	Baja prod. y ingreso
Cuenta-propia	3,139,638	793,560	25.3%	Baja prod. y ingreso
Plan de Empleo o Trabajador Fliar.	256,012	256,012	100.0%	Todo
Desocupados	1,437,818	1,437,818	100.0%	Todo
PEA	18,635,687	3,993,105	21.4%	Precarios

El empleo con diferencias de calidad



Fuente: IERAL de Fundación Mediterránea en base a EPH (INDEC).

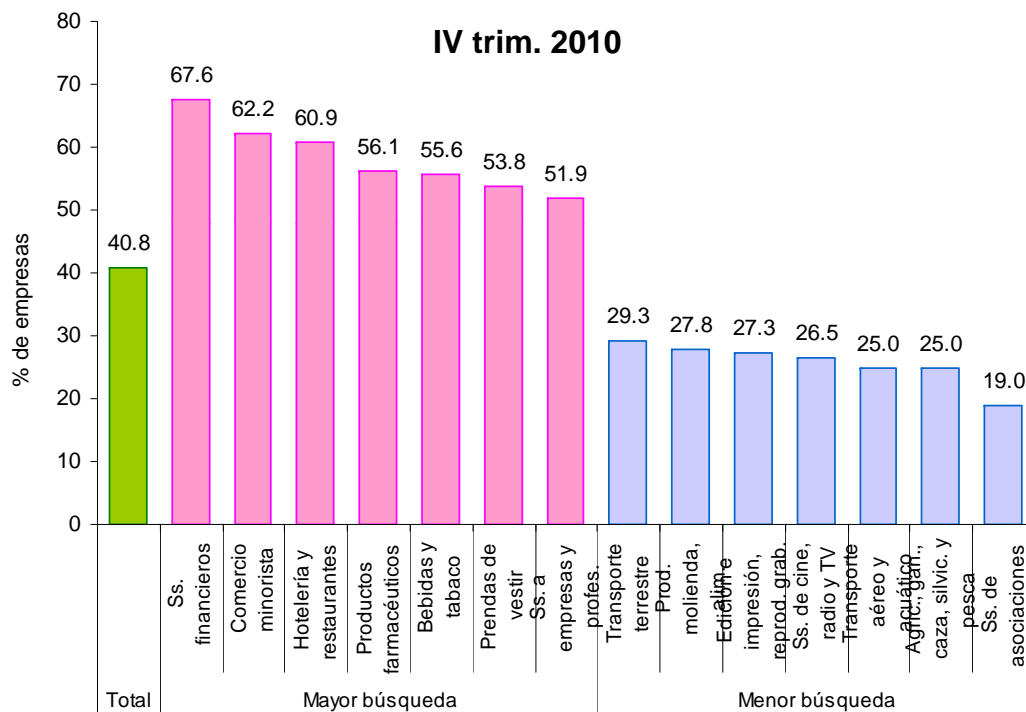
Si bien problemas como el desempleo o la informalidad han disminuido su intensidad en los últimos años, existen en Argentina cerca de 4 millones de personas que no logran encontrar en el sistema un empleo de calidad y/o un ingreso que satisfaga necesidades corrientes.

¿La demanda se encuentra con la oferta?

¿Qué estaría pasando con la demanda?

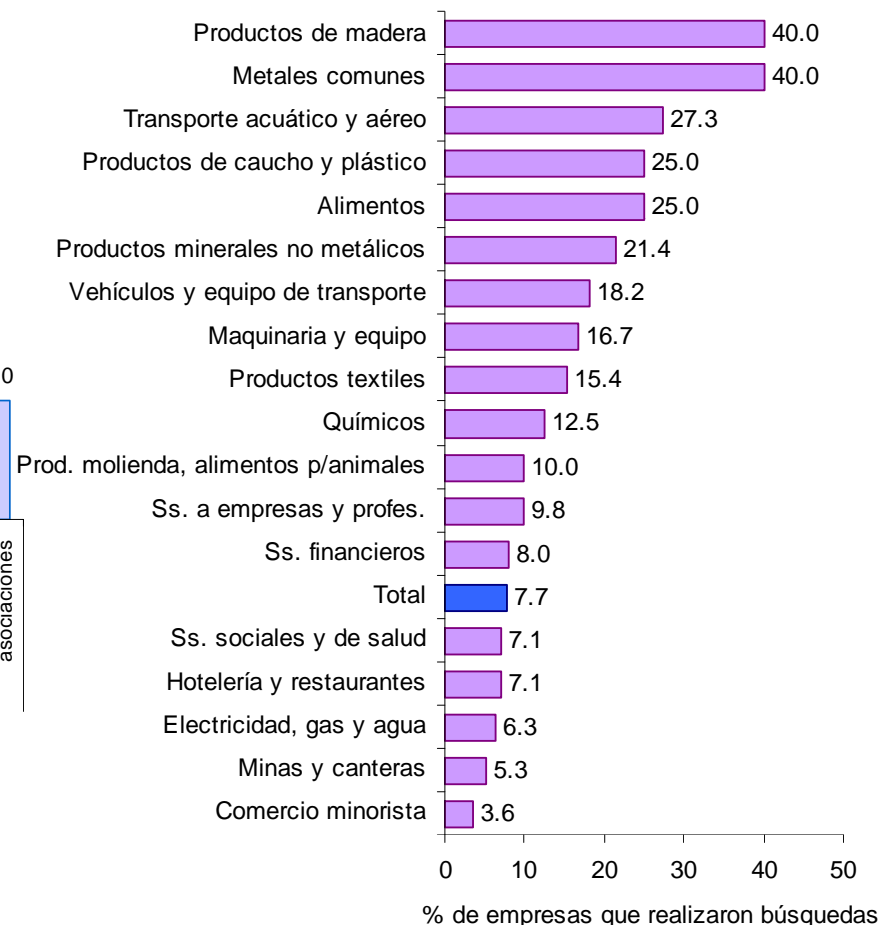
Empresas que buscaron empleo

(en relación al total)

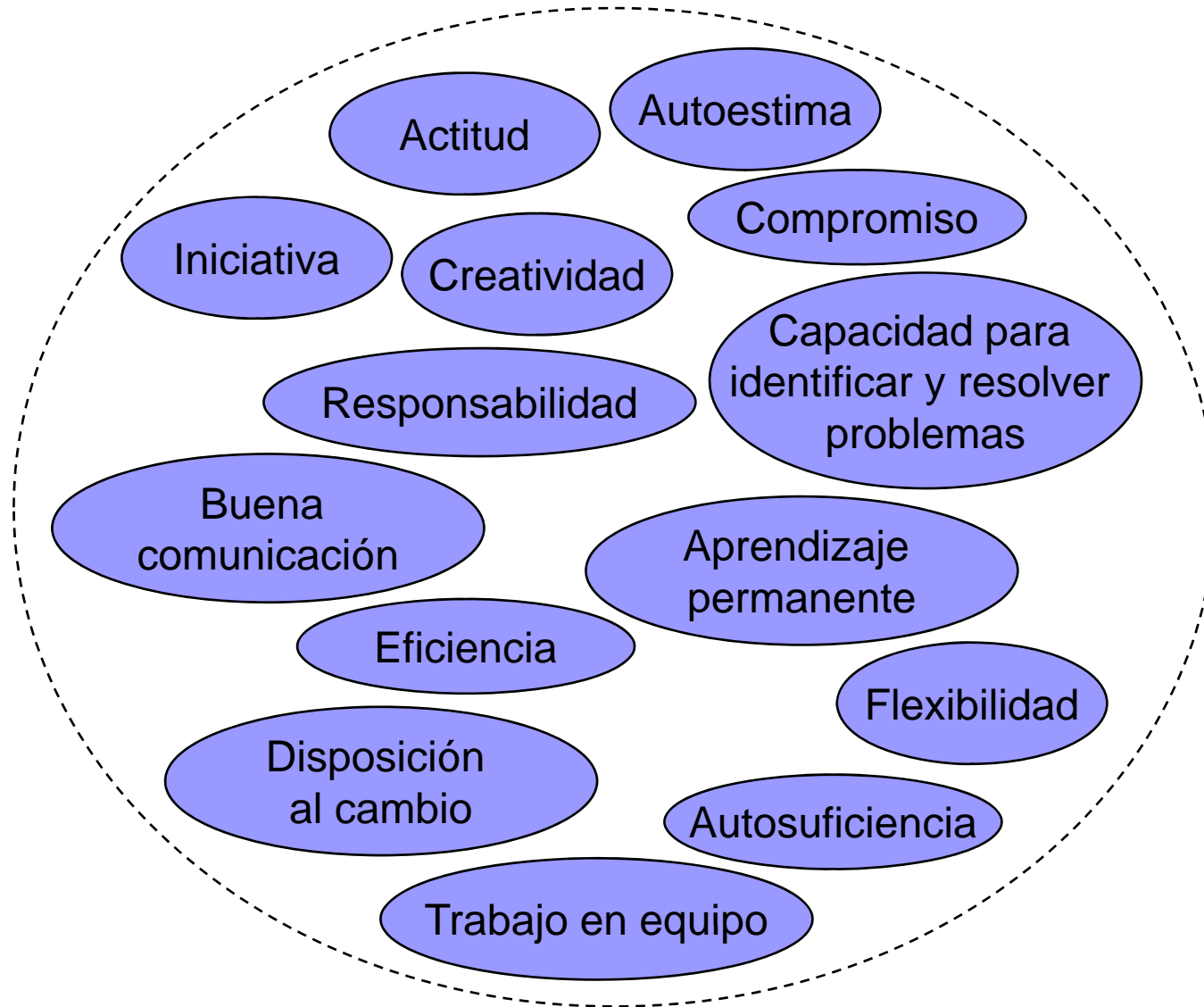


Demanda Laboral Insatisfecha

IV trim. 2010



Requerimientos de la demanda cada vez más exigentes.....



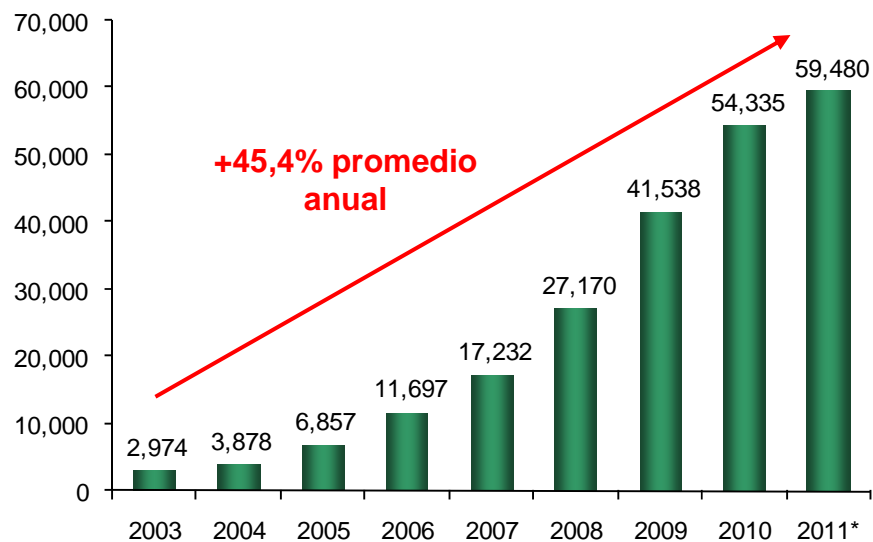
“Competencias **básicas** para la inserción al trabajo”

Aspectos del contexto institucional y macroeconómico que afectan la generación de empleo

¿Qué factores podrían restringir la contratación de empleo?

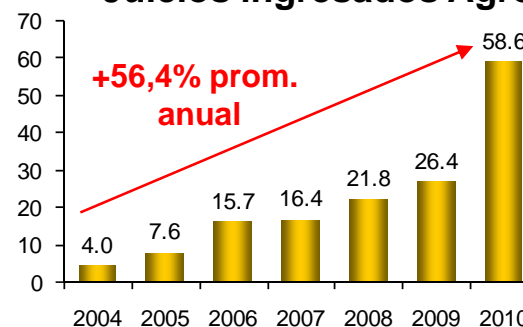
- ✓ Escasez de postulantes con competencias adecuadas;
- ✓ Incertidumbre sobre la evolución de la economía;
- ✓ Elevados costos laborales no salariales;
- ✓ Salarios altos para las posibilidades de la empresa;
- ✓ Elevados costos de despido;
- ✓ Rigidez en los contratos de trabajo;
- ✓ Rigidez del convenio colectivo;
- ✓ Conflictividad laboral.

Evolución de juicios ingresados

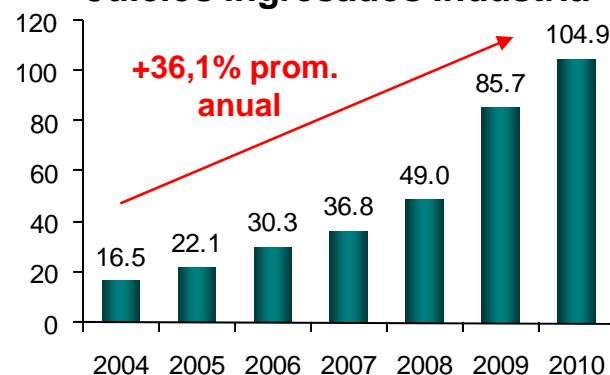


Nota: *Estimados UART.

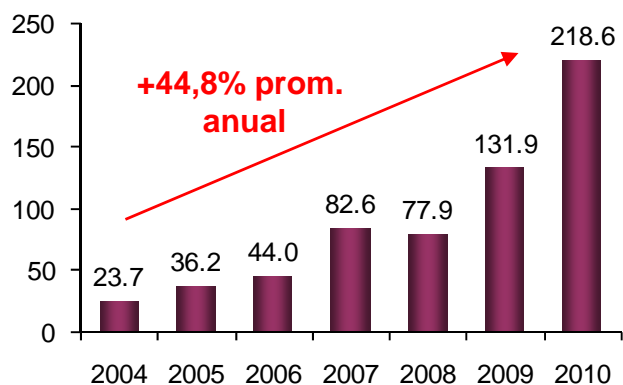
Juicios ingresados Agro



Juicios ingresados Industria

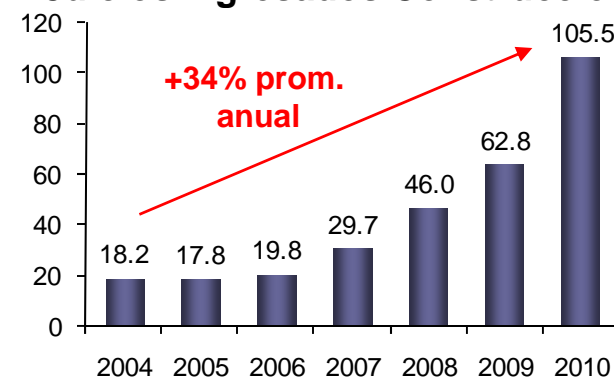


Juicios ingresados Comercio



Por cada
10.000
trabajadores
del sector

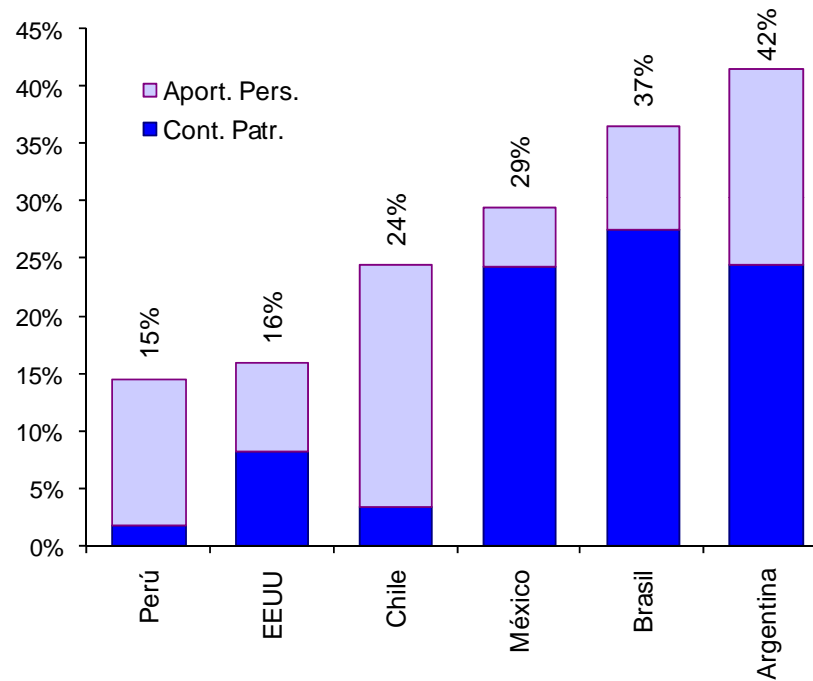
Juicios ingresados Construcción



Fuente: IERAL de Fundación Mediterránea en base a UART.

Elevados costos no salariales

Contribuciones a la Seguridad Social

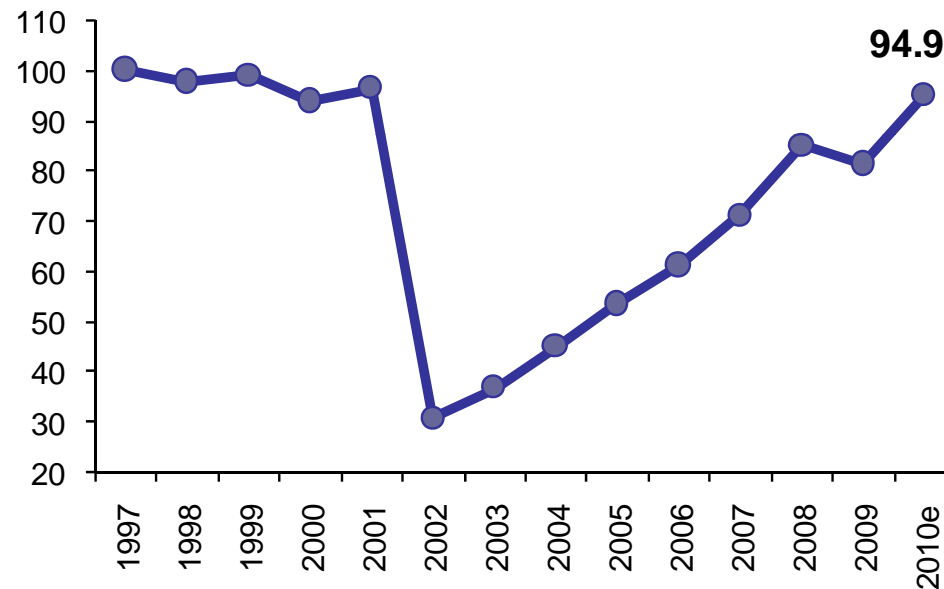


Fuente: IERAL de Fundación Mediterránea para AEA.

Caída de la competitividad

Evolución costo salarial unitario en U\$S

En índices (1997=100)



Salario industrial como **costo unitario** en dólares: Igual que previo a la devaluación.

Otros aspectos que afectan la generación de nuevos puestos de trabajo

Costos de despido (Puesto 19 en 183 países)

Expectativas inflacionarias y convenciones colectivas
(Fijación de salarios con aumentos superiores al 30%)

“Participación en las ganancias” (Cambio en las reglas de juego, desincentivo a la creación de puestos formales)

Ley de pasantías (Modificada hace dos años -Ley 26.427- incluyendo elementos como retribuciones al nivel de salario de convenio).