



Fundación Parque
Tecnológico
Misiones

MISIONES

CULTURA,
EDUCACIÓN,
CIENCIA Y TECNOLOGÍA

SUBSECRETARÍA
DE CIENCIA
Y TECNOLOGÍA

Subsecretaría de
Ciencia, Tecnología
e Innovación
Productiva

Políticas de Vinculación de Ciencia, Tecnología e Innovación Y el rol de PTMI

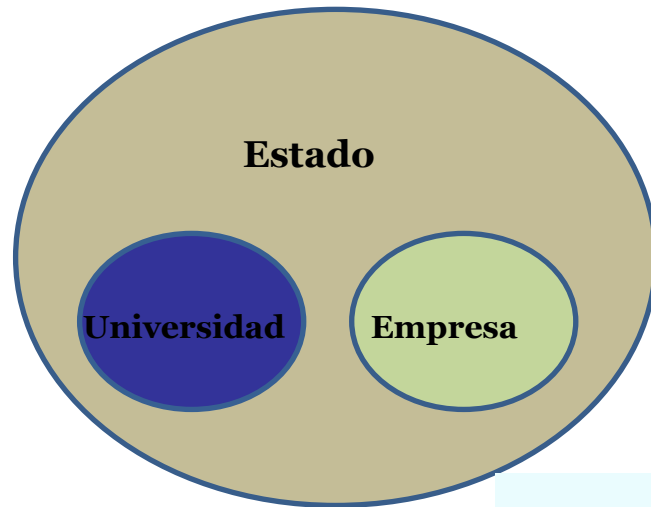
Contenidos de la Presentación

- Políticas de vinculación Federal-Provincial.
 - Triángulo de SABATO
 - Estructura Institucional Nacional
 - Estructura Institucional Provincial
 - Lineamientos de Política
 - Herramientas
- Parque Tecnológico Misiones
 - Red de incubadoras y proyectos
 - Relaciones internacionales
 - Biofábrica

MODELOS DE RELACIONAMIENTO UNIVERSIDAD – EMPRESA - GOBIERNO

ALTEC 2009

EXPERIENCIA PARQUE TECNOLÓGICO MISIONES



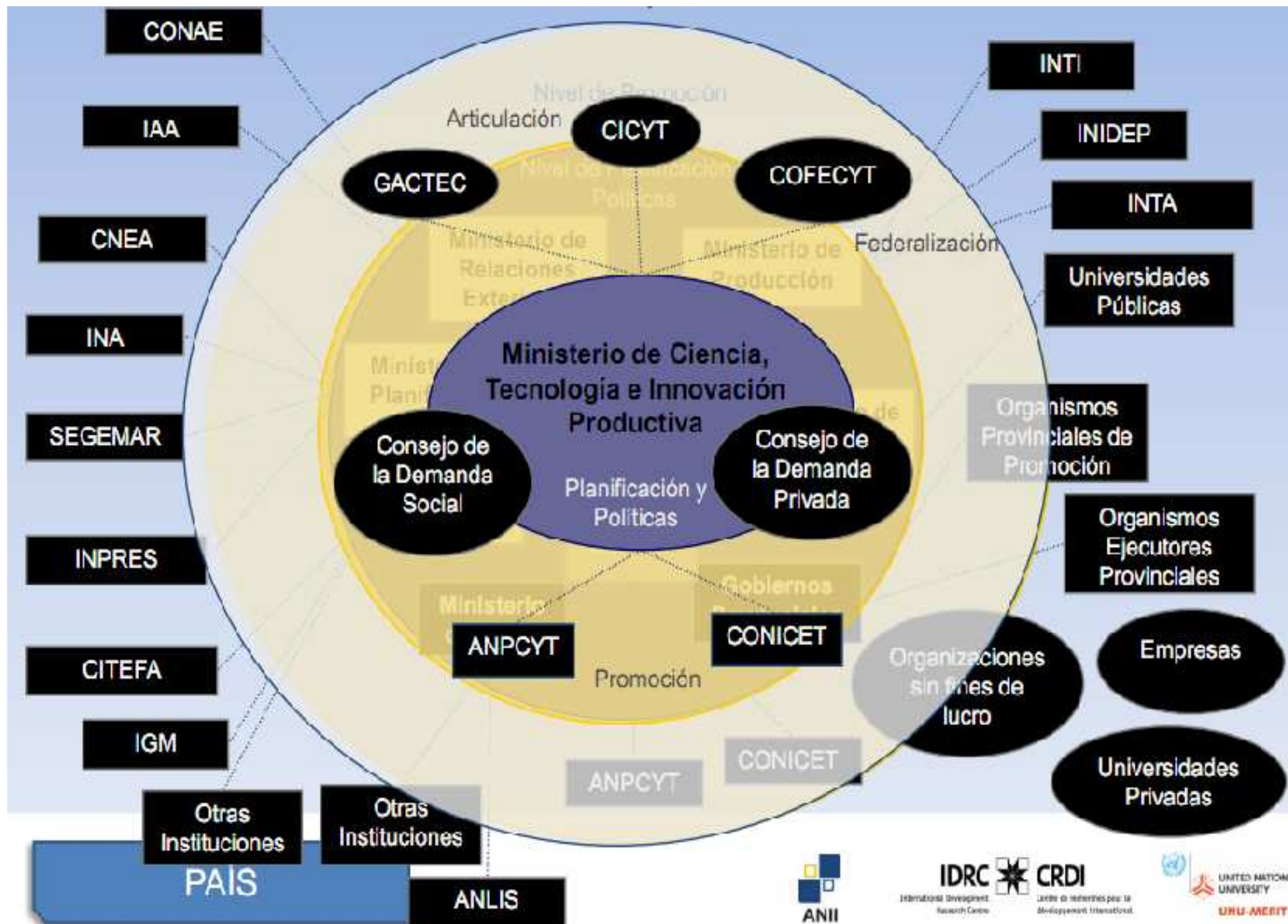
MODELO ESTÁTICO



MODELO LAISSEZ -FAIRE

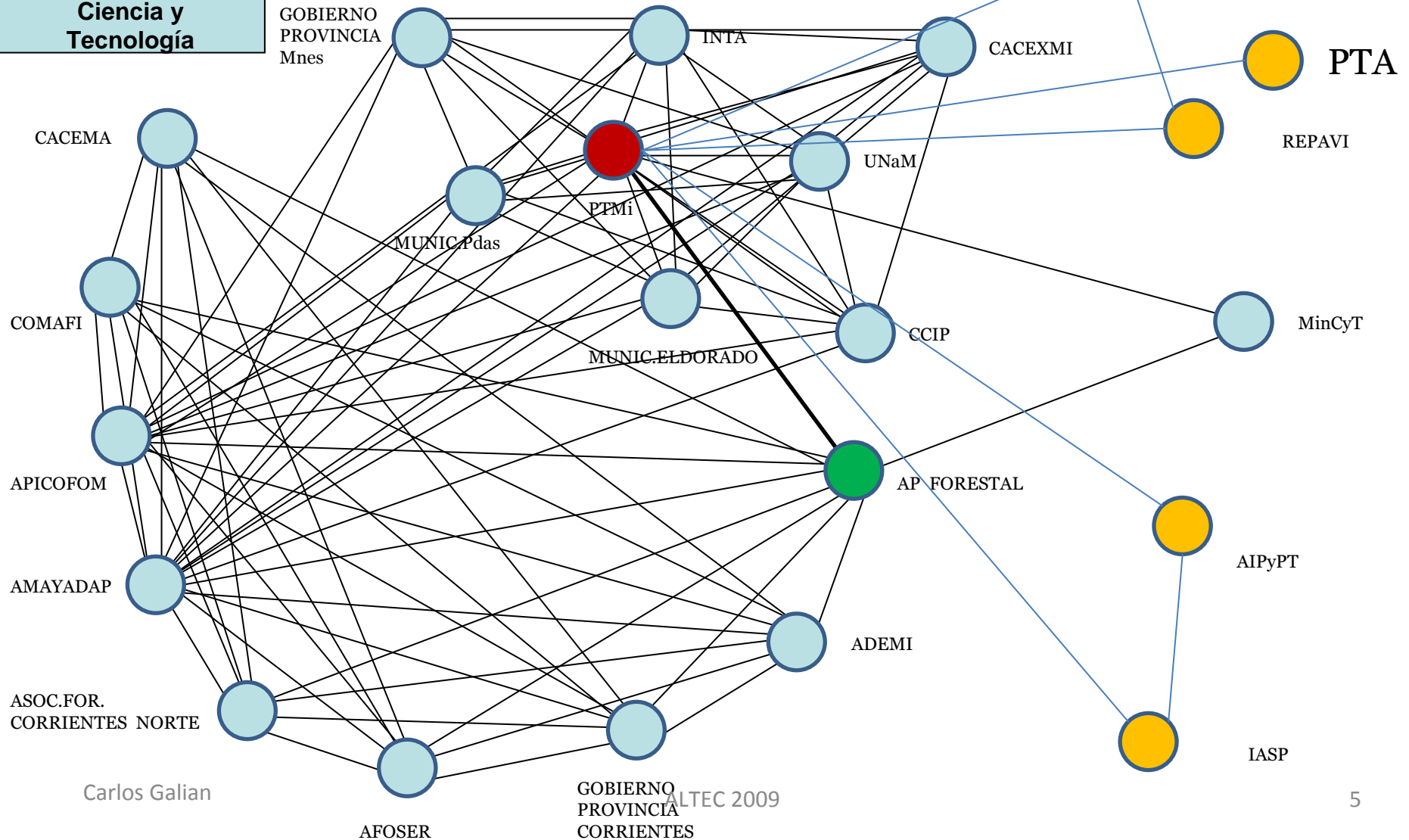


MODELO DE LA TRIPLE HELICE



REDES SOCIO-INSTITUCIONALES DE INNOVACIÓN Y CREACIÓN DE ENTORNO EN MISIONES Y NORTE DE CORRIENTES

Ministerio de Cultura, Educación, Ciencia y Tecnología



Carlos Galian

ALTEC 2009

Lineamientos de política

- 1- Planificar y promover la formación y disponibilidad de recursos humanos
- 2- Impulsar la innovación de base tecnológica y la incorporación de conocimiento de alto valor agregado
- 3- Incrementar la capacidad de respuesta a partir de la ciencia, tecnología e innovación a problemas productivos y sociales estratégicos y/o prioritarios del país
- 4- Articular y coordinar los recursos y capacidades en programas y actividades
- 5- Federalizar la Ciencia, la Tecnología y la Innovación
- 6- Promover la cooperación internacional en ciencia y tecnología
- 7- Recuperar los recursos humanos formados en el exterior y fortalecer
- 8- Proveer una adecuada infraestructura de Ciencia y Tecnología a nivel nacional
- 9- Promover la divulgación de la Ciencia y la Tecnología
- 10- Instalar en el ámbito público y privado el concepto del valor económico del conocimiento

AREAS CLAVES

3.3.2 Áreas Claves a Nivel Nacional (2010):

- Educación
- TICs
- Nanotecnología
- Biotecnología
- Salud
- Agroindustria
- Energía
- Desarrollo Social
- Temáticas de los Fondos tecnológicos (FONARSEC, FONTEC)

3.3.3 Áreas claves del Plan Nacional de Ciencia, Tecnología e Innovación 2011-2014

- Desarrollo Industrial,
- Desarrollo Social,
- Recursos Humanos,
- Agroindustrial,
- Salud,
- Ambiente y
- Desarrollo Sustentable,
- Sistema Nacional de Innovación, y
- Marcos Regulatorios: (Propiedad Intelectual y Transferencia Tecnológica)

Herramientas de financiamiento

Fondo para la Investigación Científica y Tecnológica (FONCyT)

PROYECTOS DE INVESTIGACIÓN CIENTÍFICA Y TECNOLÓGICA (PICT)
PROYECTOS DE INVESTIGACIÓN CIENTÍFICA Y TECNOLÓGICA ORIENTADOS (PICTO)
PROYECTOS DE INVESTIGACIÓN Y DESARROLLO (PID)
PROYECTOS DE MODERNIZACIÓN DE EQUIPAMIENTO (PME)
PROGRAMA DE AREAS ESTRATEGICAS (PAE)
REUNIONES CIENTÍFICAS (RC)
CERTIFICADOS DE CALIFICACIÓN
PROYECTOS DE ADECUACIÓN Y/O MEJORA DE INFRAESTRUCTURA (PRAMIN)
PROYECTOS DE PLATAFORMAS TECNOLÓGICAS (PPL)
PROGRAMA DE ÁREAS DE VACANCIA (PAV)

Fondo Argentino Sectorial (FONARSEC)

Programa De Formación De Gerentes Y Vinculadores Tecnológicos (GTec)
•Proyecto De Infraestructura Y Equipamiento Tecnológico (PRIETEC)
•Programa Nacional De Becas Tics (PNBTICS)
•Empretecno - FFP (Facilitadores Del Flujo De Proyectos)
•Biotecnología
•TICs
•Nanotecnología
•Agroindustria
•Energía
•Salud

Fondo Tecnológico Argentino (FONTAR)

INVESTIGACIÓN Y DESARROLLO
ANR PDT (CP)
ANR P+L (CP)
ANR Bioingeniería (CP)
ANR Internacional (CP)
Crédito Fiscal I+D (CP)
GASTOS DE PATENTAMIENTO
ANR Patentes(VP) (*)
PROYECTOS ASOCIATIVOS
PI-TEC (VP)
FIT-PDP (VP)
FIT AP (VP)
MODERNIZACIÓN TECNOLÓGICA
Crédito Fiscal MT (CP)
Artículo 2 (VP) (*)
CAE (VP)
PROGRAMA DE CONSEJERÍAS TECNOLÓGICAS
CT Individual (CP)
CT-Grupal (VP)
CAPACIDADES DE I+D+i
ANR I+D (CP)
RRHH Altamente Calificados (VP)

Fondo Fiduciario de Promoción de la Industria del Software (FONSOFT)

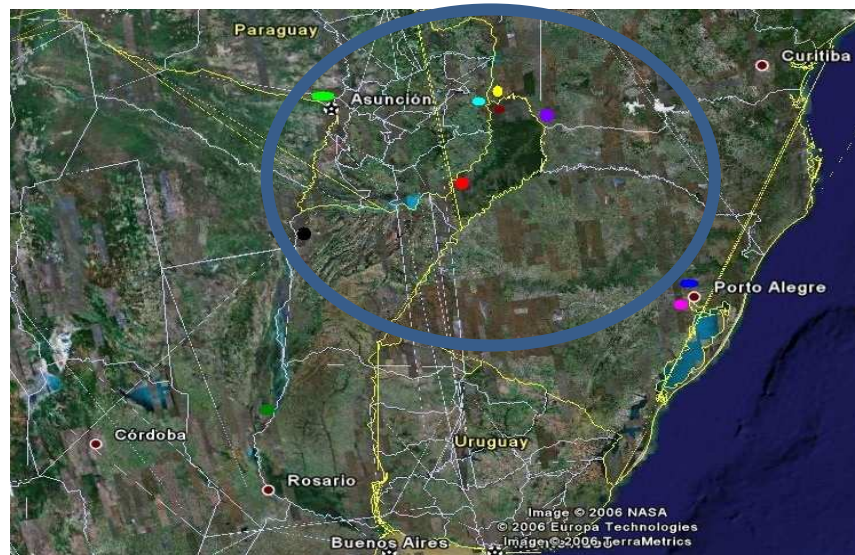
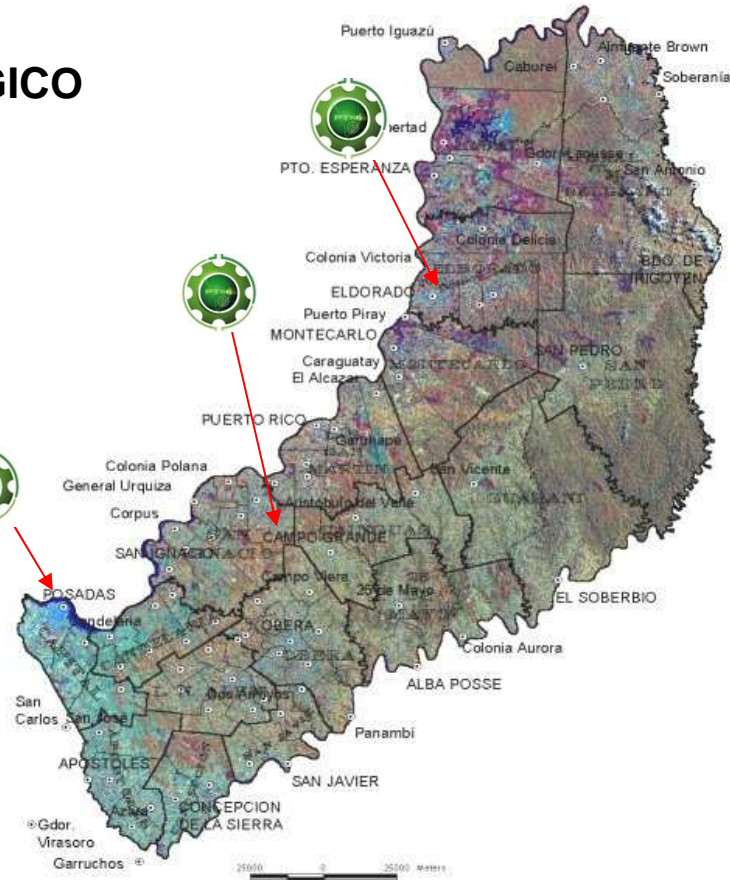
RRHH Altamente Calificados (VP)
Aportes No Reembolsables (ANR)
Subsidios a Emprendedores
Créditos Exporta
ANR Fonsoft Capacitación
ANR Ventanilla Internacional FONSOFT

Financiamiento Provincial

- Créditos para proyectos y empresas de base tecnológica
- Fondo Tecnológico Misionero
 - Créditos
 - Subsidios



PARQUE TECNOLÓGICO MISIONES



Lineamientos

- - **Línea Estratégica 1:** Potenciar y facilitar la relación entre los Grupos de Investigación, Centros e Institutos de I+D y el mundo empresarial y otras instituciones y organismos públicos o privados.
- - **Línea Estratégica 2:** Creación y apoyo a la incubación de nuevas empresas de base tecnológica (spin-off).
- - **Línea Estratégica 3:** Facilitar la integración y radicación de empresas externas.
- - **Línea Estratégica 4:** Potenciar la relación con Pato Branco Tecnopole. Consolidar el Parque Tecnológico Binacional.
- - **Línea Estratégica 5:** Asesoría y gestión de la investigación, desarrollo tecnológico e innovación.
- - **Línea Estratégica 6:** Prospectiva tecnológica.
- - **Línea Estratégica 7:** Desarrollar y ofrecer un amplio espectro de servicios científico - técnicos a los usuarios del Parque.
- - **Línea Estratégica 8:** Sistema de Incubación de Empresas
- - **Línea Estratégica 9:** Promoción y comunicación de las actividades del Parque: marketing.
- - **Línea Estratégica 10:** Desarrollar el Programa Emprendedor
- - **Línea Estratégica 11:** Desarrollar el Programa de Protección de los resultados de la Investigación. Propiedad Intelectual y Vigilancia Tecnológica.
- -- **Línea Estratégica 12:** Desarrollar el Programa de Cooperación Internacional
- - **Línea Estratégica 13:** Gestión de la Calidad