

El link entre los desafíos de coyuntura y los de largo plazo



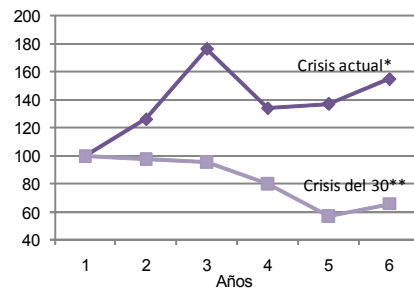
Jorge Vasconcelos
Investigador Jefe IERAL Buenos Aires



Crisis internacional, la diferencia con 1930

Argentina: precios de las materias primas de exportación durante la crisis actual y la del 30

Números índices basados en cotizaciones en dólares



El factor Bernanke + el factor China

* basado en índice materias primas BCRA y último dato estimación IERAL

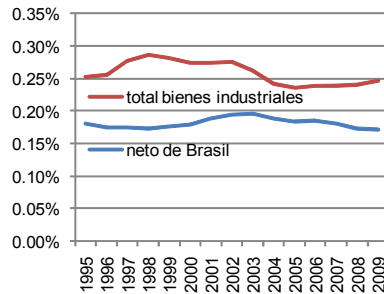
** promedio simple de carne, maíz y trigo

Fuente: IERAL de Fundación Mediterránea

Diferencias con 1930; la otra cara de la moneda

Participación de Argentina en las exportaciones mundiales de bienes industriales

Promedio móvil 3 años



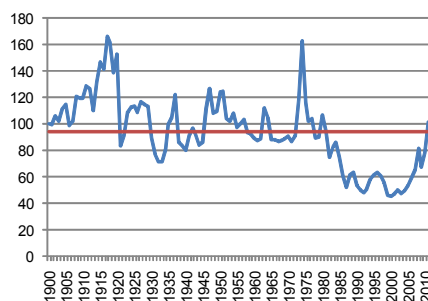
Fuente: IERAL de Fundación Mediterránea en base a Comtrade

La industria y...
-La competencia asiática
-Los nuevos desafíos vinculados con la "inflación en dólares"

¿Dónde encontrar dinamismo industrial? En aquellos sectores que no necesiten subsidios ni un exagerado tipo de cambio

Precios internacionales en perspectiva

Precio internacional de alimentos en 110 años (en términos reales)

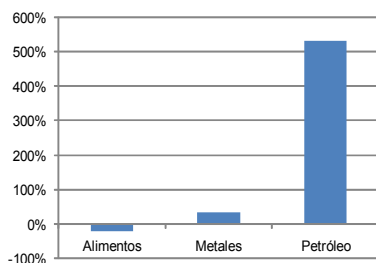


Fuente: IERAL de Fundación Mediterránea en base a Banco Central de Chile

¿Quién tenía razón?
¿Malthus o Prebisch?

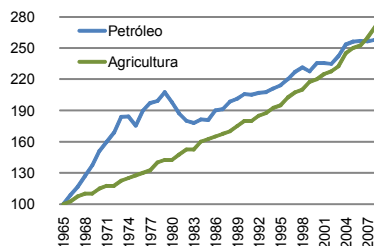
Precios, un tema de demanda pero también de oferta

Precios reales de productos básicos. 2010 vs. 1965



Fuente: IERAL de Fundación Mediterránea en base a FMI y Banco Mundial

Producción mundial
Base 1965 = 100



Fuente: IERAL de Fundación Mediterránea en base a FAO y BP

Cambio tecnológico; más en granos que en combustibles.
La producción de soja se incrementó 600% entre 1965 y 2009
Desde 1995 la oferta anual crece: Petróleo 1,18% ; Granos 2,42%

¿En qué bases apoyar una estrategia de crecimiento?

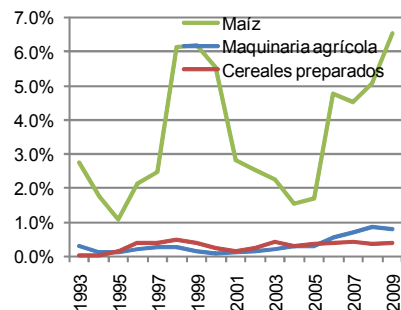
- Términos de intercambio: aún cuando las condiciones favorables puedan persistir por un quinquenio o más, deberíamos considerar que estamos dentro de un ciclo positivo; no una nueva tendencia secular a favor de los alimentos.
- Las ganancias de intercambio, entonces, NO deberían financiar la tarjeta de crédito de consumo. Sí a la inversión.
- Aprovechar para capitalizarnos en infraestructura, en tecnología, en recursos humanos. En red, no radial como hasta 1930.
- Tampoco poner todas las fichas en alimentos.

¿En qué bases apoyar una estrategia de crecimiento?

- Positivo consenso en torno a la importancia de las cadenas productivas.
- Sin embargo, nos permitimos plantear una vuelta de tuerca adicional
- El dinamismo en las cadenas productivas se apoya centralmente en la innovación
- ¿Cuál es el terreno más fértil?
 - No son las cámaras sectoriales porque, por definición, las empresas que compiten entre sí no van a compartir información
 - No son los mercados donde existen permanentes intervenciones arbitrarias o una gran distancia entre clientes y proveedores
- Innovación, sinónimo de confianza entre los distintos actores
 - En el prueba y error debe intercambiarse información entre los distintos eslabones de la cadena
 - Los clusters regionales son los que pueden aportar la tierra más fértil

¿En qué bases apoyar una estrategia de crecimiento?

Participación de Argentina en las exportaciones mundiales



Fuente: IERAL de Fundación Mediterránea en base a Comtrade

No basta tener un núcleo fuerte; hace falta generar condiciones para que el dinamismo se transmita aguas arriba y aguas abajo

¿En qué bases apoyar una estrategia de crecimiento?

-Un grave error, entrar en la antinomia productos primarios vs. industriales.

- Si estamos en presencia de un ciclo y no de una tendencia secular, entonces el gran objetivo es ...

... des-commoditizar

es decir, diferenciar nuestra producción.

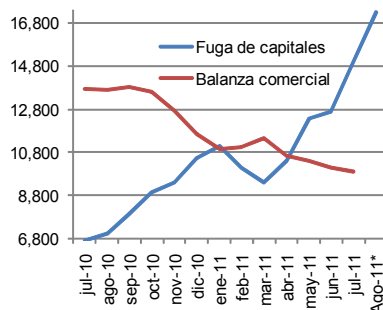
-Esto puede ocurrir por:

- Calidad
 - Precio
 - Condiciones sanitarias
 - Cumplimiento de contratos
 - Adaptación al mercado de consumo
- La coordinación público-privada es la clave

Agencia Nacional de Competitividad, para ordenar las prioridades

Desafíos de la coyuntura: ¿Vuelve la escasez de dólares?

Argentina: cae la oferta de dólares y sube la demanda
Acumulado 12 meses, millones de US\$



Fuente: IERAL de Fundación Mediterránea en base a Indec

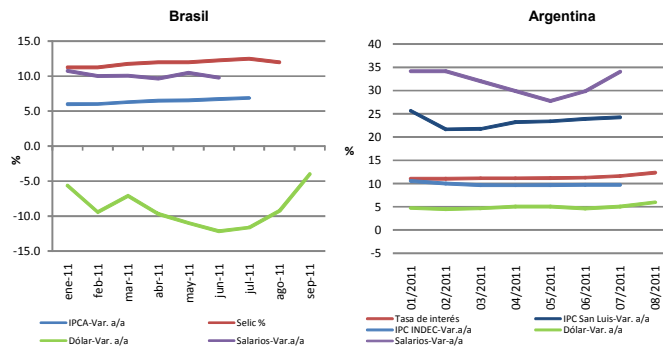
-El superávit comercial estimado en 2011 es US\$8,5 mil millones.

- Es un resultado todavía robusto...

- pero es incompatible con la trayectoria actual de la fuga de capitales

O aumenta el superávit comercial o se frena la fuga de capitales

¿Hacia dónde convergerán las variables nominales?



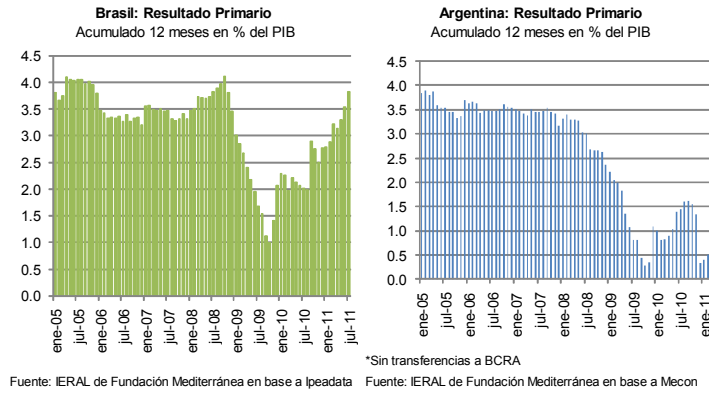
Fuente: IERAL de Fundación Mediterránea en base a IBGE, Ipeadata y Banco Central / Fuente: IERAL de Fundación Mediterránea en base a INDEC, BCRA, www.estadistica.sanluis.gov.ar

Limitaciones al autofinanciamiento de la inversión

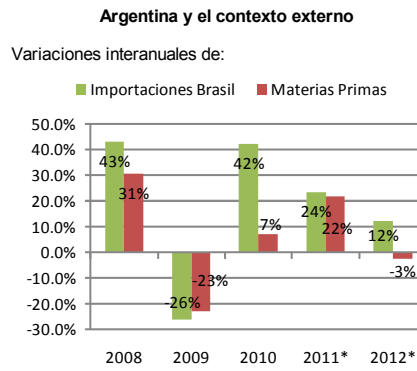


Fuente: IERAL de Fundación Mediterránea s/ datos BCBA e INDEC

Política fiscal, la clave



¿Está garantizado el crecimiento para 2012?



El centro de gravedad se desplaza desde las condiciones externas hacia las políticas internas

Enfrentar los desafíos de coyuntura, con visión de largo plazo

-Moderación del Gasto Público para bajar expectativas de inflación / devaluación con una pauta ambiciosa pero factible (¿ 15% ?)

-Recomponer superávit fiscal para ampliar el horizonte en función de las decisiones de inversión

-Reorientar recursos fiscales para poder bajar los tributos más distorsivos: retenciones a industrias y economías regionales, impuesto al cheque

-Eliminar trabas y cupos a la exportación para mejorar los incentivos a la inversión y para dinamizar las cadenas productivas en todos sus eslabones